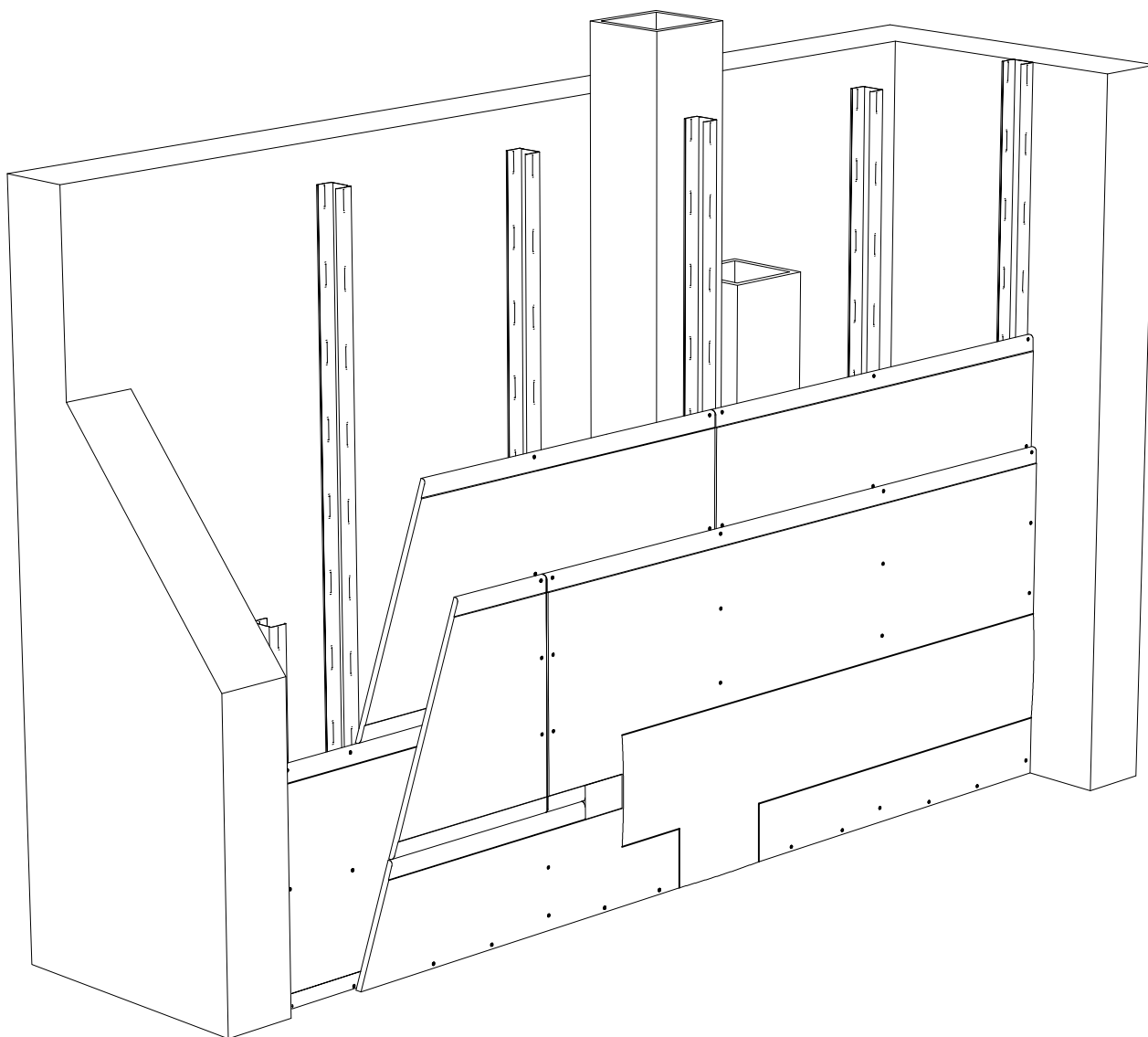


Dátum vyhotovenia 01/19

Schematický náčrt

W628B.sk-P6 EI90 - Vodorovné ukladanie dosiek

► W62.sk Šachtové steny Knauf



**Ďalšie
informácie**

Tento detail slúži ako podpora pri návrhu a realizácii systémov suchej výstavby prípadne podlahových systémov. Nie je možné ho všeobecne použiť pre všetky druhy projektov. Použitelnosť overí projektant / spracovateľ na mieste v závislosti od skutočnej situácie. Prílehlé konštrukcie a ostatné remeslá sú zobrazené len schematicky. Ďalšie informácie a podrobnosti nájdete v príslušných technických listoch a systémových schváleniach.